



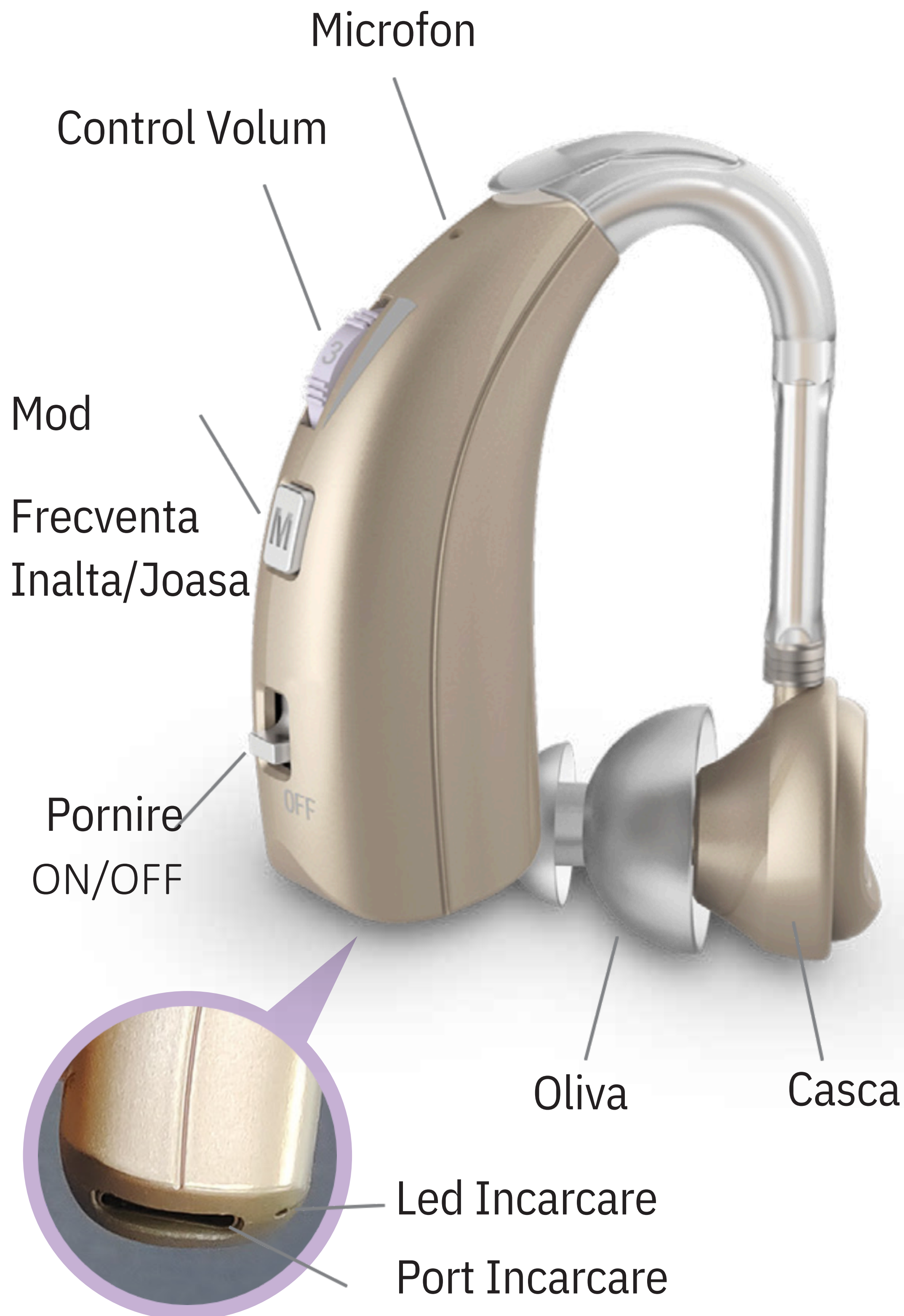
Amplificator Auditiv Reincarcabil

Instructiuni
de folosire



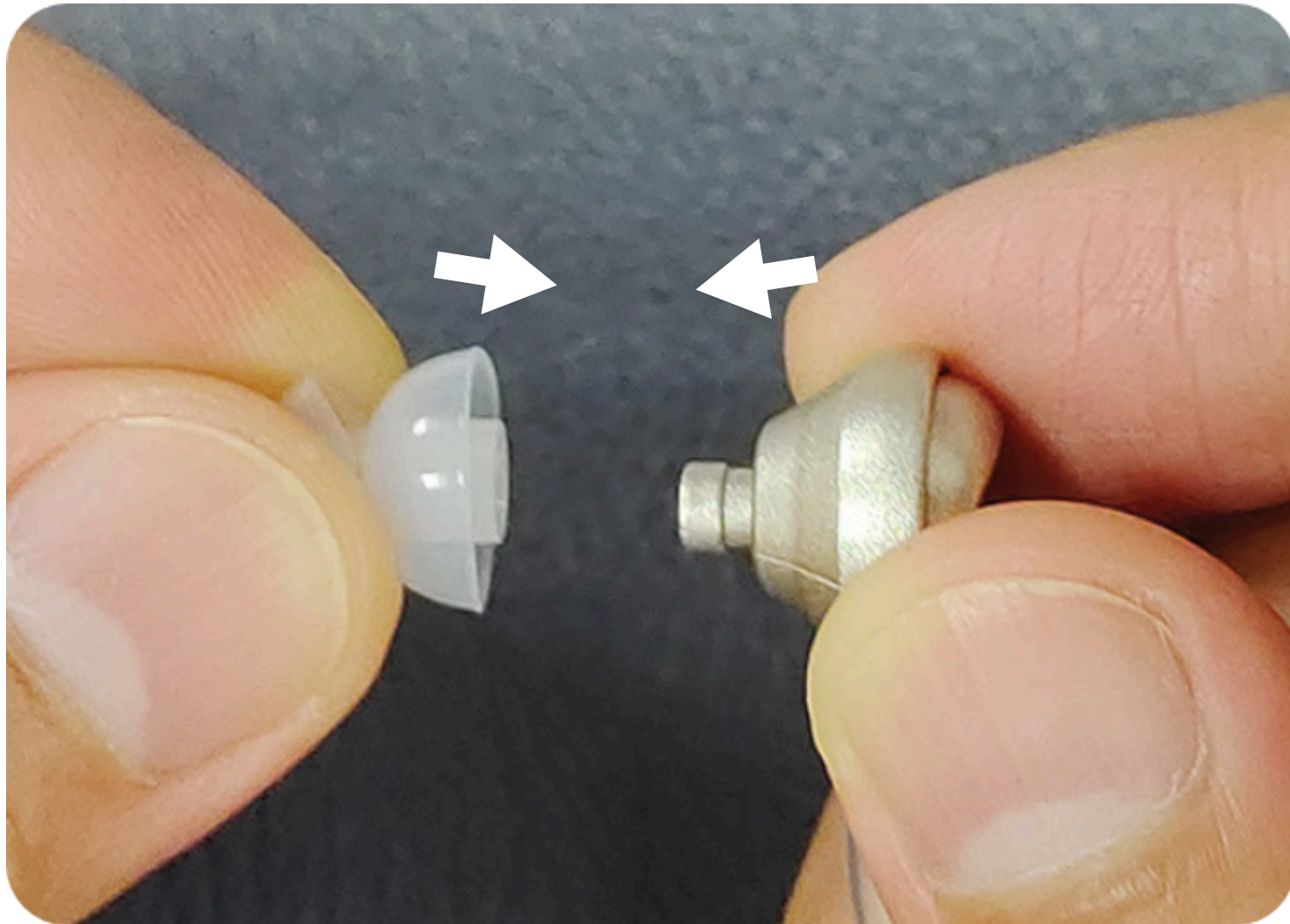
MODEL VHP1303

Prezentare Produs



La prima utilizare se recomanda incarcarea completa a amplificatorului.
(Timp de aprox. 1.5 ore)

Instructiuni de utilizare



1

Alegeti oliva potrivita urechii Dvs. Ce asigura etanseitatea perfecta.



2

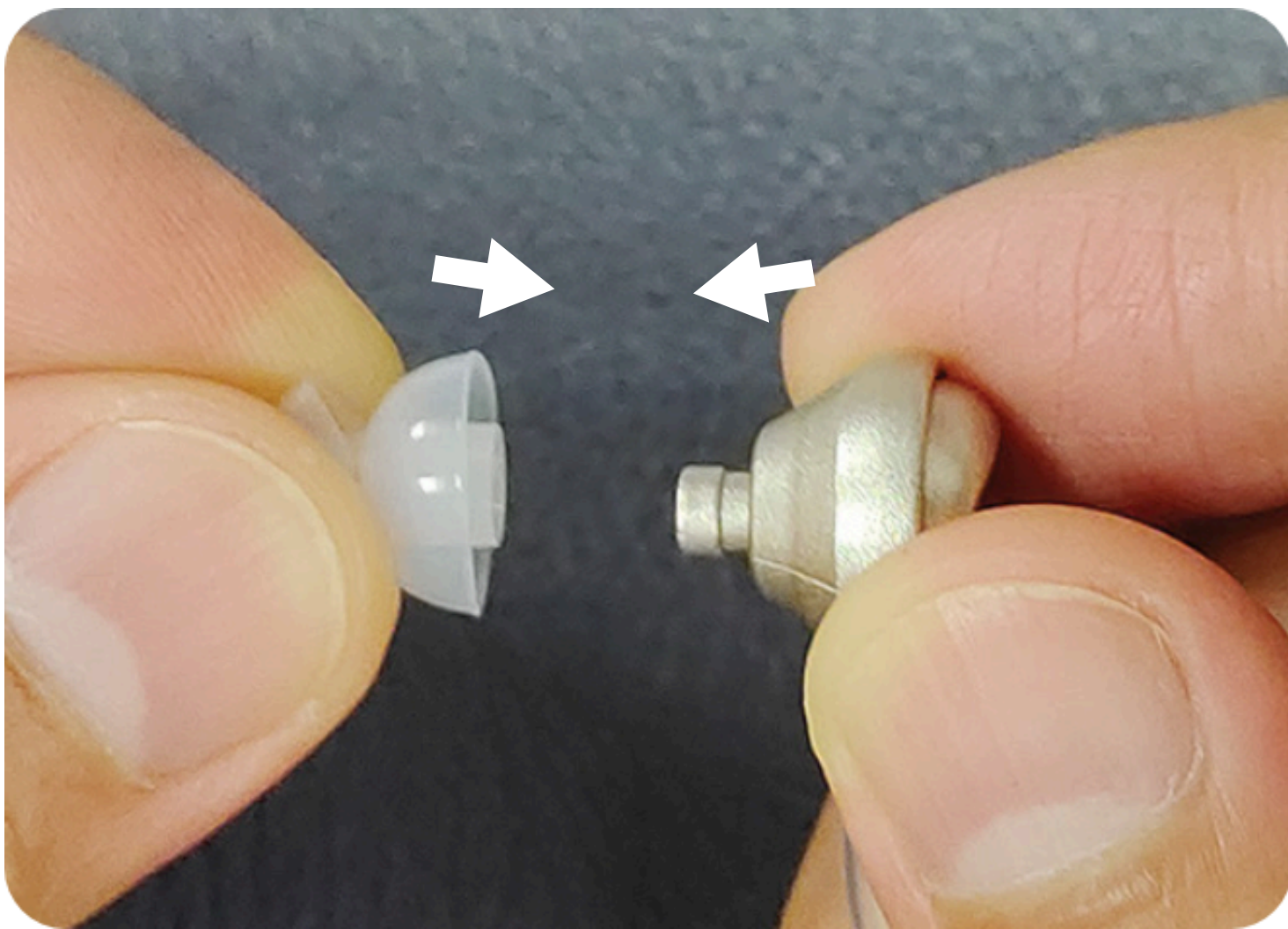
Tubul poate fi rotit spre stanga sau dreapta pentru a acomoda fiecare ureche.



3

Inserati aparatul in ureche etans pentru a evita microfonia.

Instructiuni de utilizare



1

Alegeti oliva potrivita urechii Dvs. Ce asigura etanseitatea perfecta.



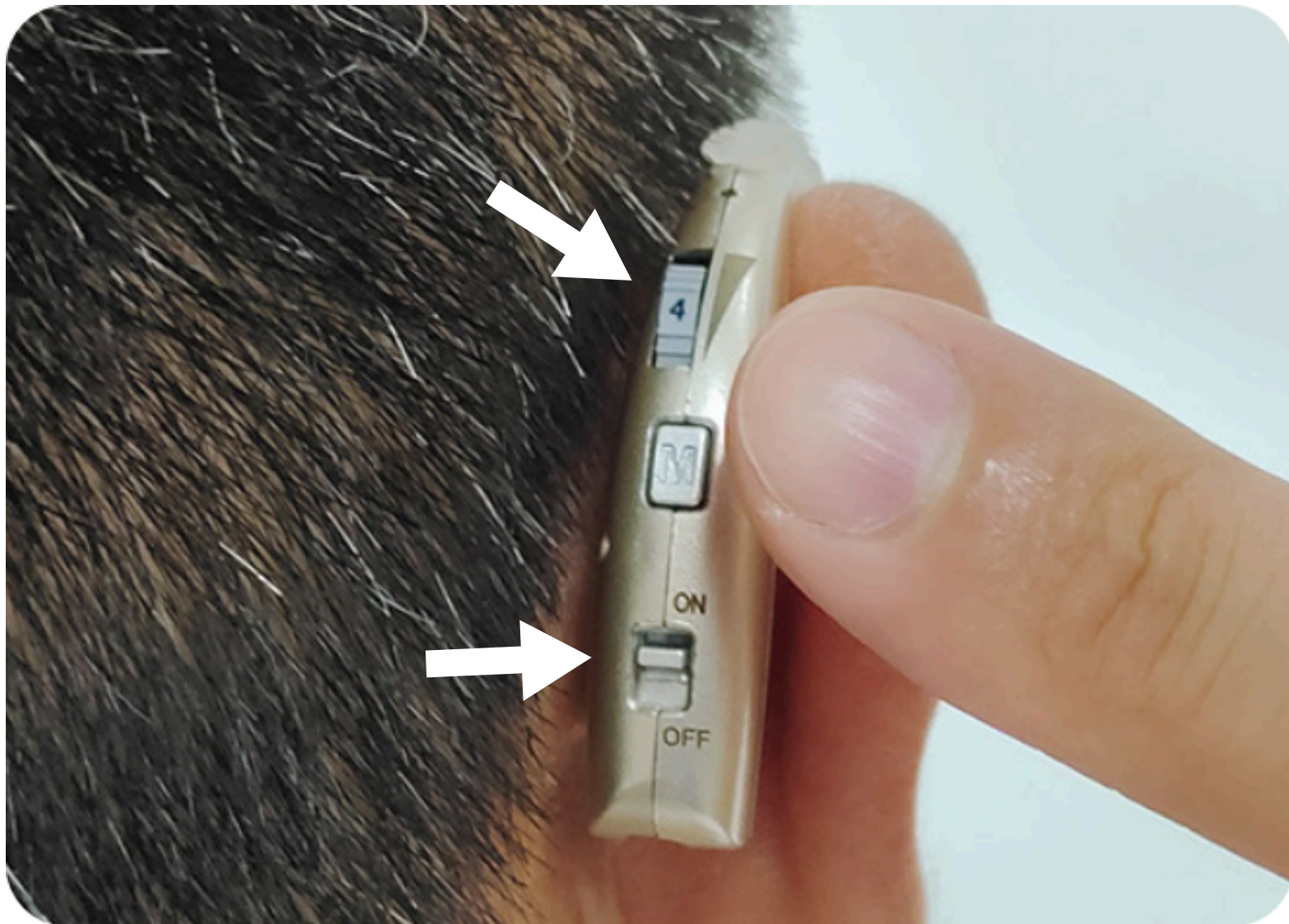
2

Tubul poate fi rotit spre stanga sau dreapta pentru a acomoda fiecare ureche.



3

Inserati aparatul in ureche etans pentru a evita microfonia.



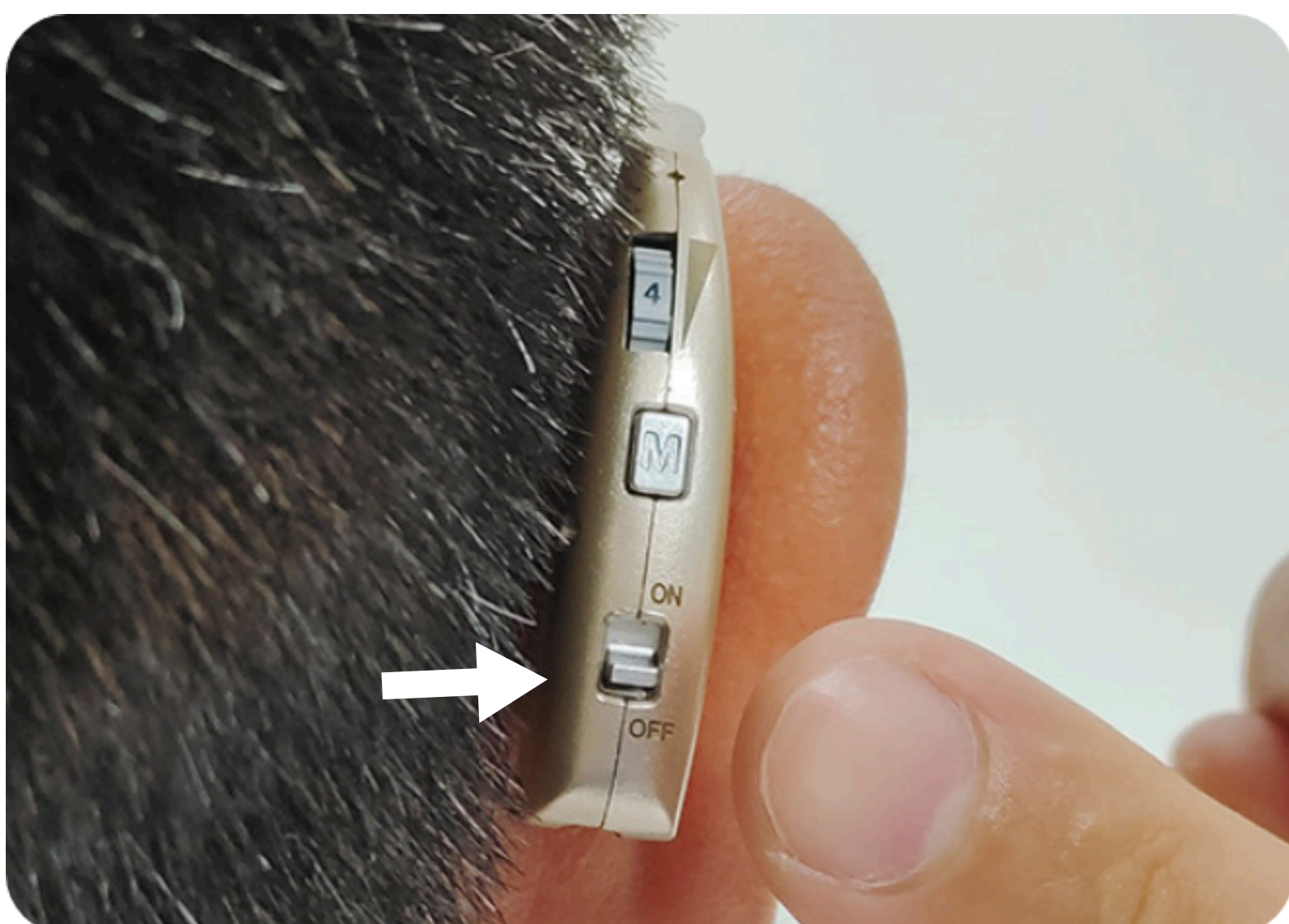
4

Setati volumul la minim si apoi porniti aparatul.



5

Reglati volumul la nivelul dorit sau ajustati folosind butonul M volum inalt sau jos



6

La terminarea utilizarii asigurati-va ca ati oprit aparatul si ca este incarcat pentru urmatoarea folosire.

Operare Corecta

1. Alegeti oliva potrivita ce asigura o etanseitate perfecta. Astfel evitati microfonia si sunetele ascutite.



2. Pozitionati produsul in ureche ca in imagine.



3. Porniti Amplificatorul.

4. Setati volumul la minim inainte de utilizare.

5. Alegeti Modul de utilizare M

6. Ajustati volumul usor pana la nivelul dorit

7. Asigurati-va ca ati oprit aparatul dupa folosire.

8. Incarcati aparatul pentru urmatoarea utilizare.

Schimbarea Modulului -M-

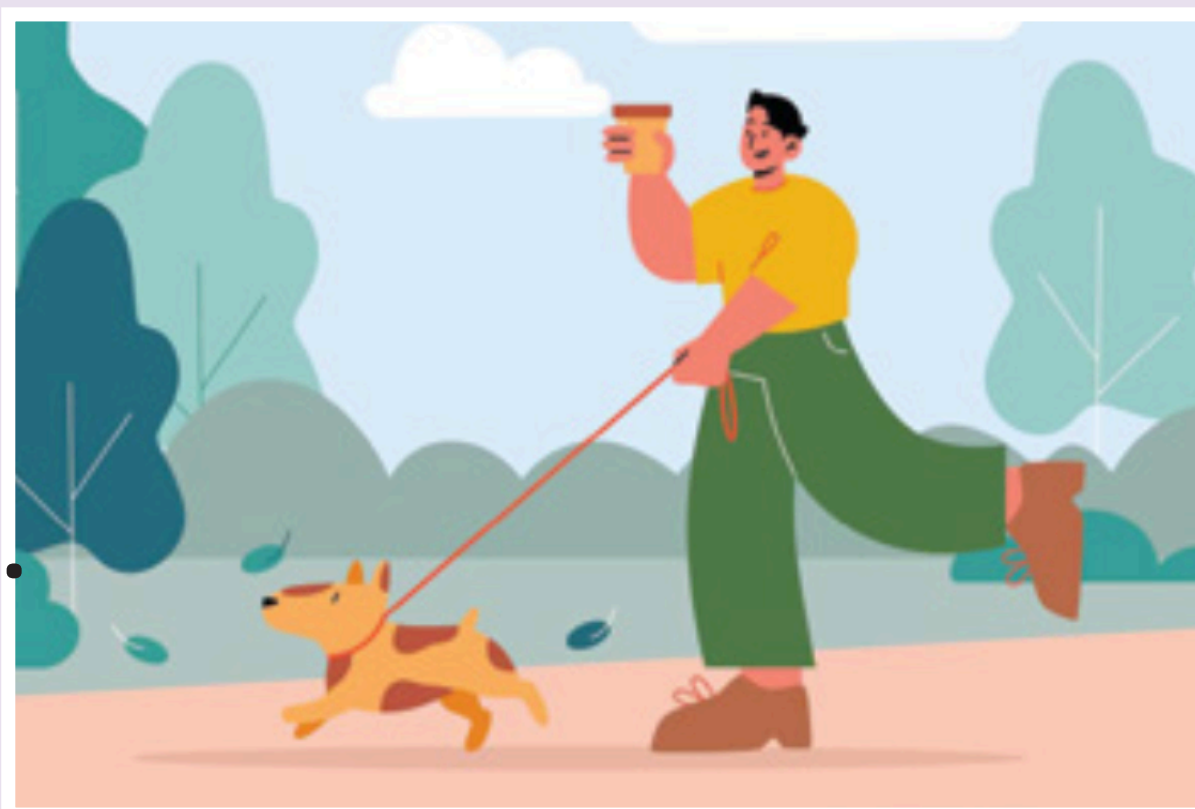
Apasati butonul (M) pentru a selecta modul Normal sau modul de frecventa inalta.

Schimbarea modului asigura utilizarea frecventei corecte pentru a oferi o amplificarea cat mai buna.

Aparatul porneste automat in modul Normal

Modul Normal (Potrivit atunci cand e liniste)

Cand sunteti intr-un mediu unde nivelul de zgomot este redus. Precum in parc, plimbari sau acasa. Modul normal este cel recomandat.



Modul Inalt (Potrivit in mediile zgomotoase)

Cand calatoriti sau atunci cand sunteti in medii cu un nivel ridicat de zgomot. Modul de frecventa inalta este cel potrivit. Zgomotul de fond este normal in astfel de scenarii.



Instructiuni Pentru Incarcare

1. Opriti dispozitivul si introduceti cablul de incarcare primit in pachet.
2. Introduceti adaptorul in priza



3. Lumina albastra arata ca dispozitivul se incarca. La incarcarea completa lumina se va schimba in verde. Durata de incarcare este de aproximativ 1.5 Ore.
4. Daca nu se va opri aparatul inainte de incarcare, o lumina rosie va fi afisata indicand ca aparatul se va opri si nu se va incarca.
5. Asigurati-va ca incarcati aparatul periodic pentru a pastra integritatea bateriei si a prelungi durata de viata.
6. Este interzisa utilizarea unui incarcator direct la curentul 110V-220V~50-60Hz.
7. Opriti imediat incarcarea daca sesizati probleme precum(miros urat, fum sau deformare)
8. Integritatea bateriei va fi egala cu 60% din capacitatea initiala dupa 300 cicluri de incarcare descarcare.


Depanare

Problema

	Solutii posibile
Sunet distorsionat	Micsorati volumul Incarcati dispozitivul Curatati oliva de cerum
Sunet slab	Incarcati aparatul Curatati microfonul Verificati oliva pentru blocaje
Microfonie sau tiuit persistent.	Reinserati oliva Asigurati-va ca aparatul este introdus etans in ureche Micsorati volumul Verificati oliva
Lipsa sunetului	Verificati integritatea aparatului Verificati daca produsul nu are defectiuni sau rupturi

Detalii Tehnice

MODEL	ITEM	UNIT	PARAMETER INDEX	
			VALUE	TOLERATE
VHP-1301 VHP-1303	Size	mm	37 x 18.5 x 10.2	
	Weight	g	6	
	Working Voltage	V	DC 3.7V	+5%,-10%
	Working Current	mA	≤ 1.5	
	Frequency Response	Hz	280- 3200	
	Maximum Saturation Acoustic Output	dB	≤ 128	+ 3dB
	Hi-frequency average value	dB	117	± 4dB
	Full-on Acoustic Gain	dB	34	± 5dB
	Total Harmonic Distortion	%	≤ 7	+ 3%
	Equivalent Input Noise	dB	≤ 29	+ 3dB

Device Safety Level Inner Power Level: B 

Atentionari

- Este important sa cresteti volumul gradual pentru a evita sunetele puternice si microfonia.
- Copii nu pot utiliza acest dispozitiv.
- Folositi incarcatorul din pachet sau un alt incarcator cu specificatiile mentionate mai jos

INPUT: 100V~240V, AC 50/60Hz, 0.2-0.25A
OUTPUT: 5V== 1A

Atentionari

1. Aparatul nu este rezistent la apa. Evitati umezeala. In cazul in care produsul a fost expus la apa. Asigurati-va ca este oprit si ca il puneti intr-un mediu uscat si calduros pentru a favoriza uscarea.
2. Utilizati produsul doar atunci cand este necesar.
3. Opriti aparatul cand nu este utilizat timp indelungat.
4. Nu il folositi aparatul la raze X , RMN sau IRM

Atentie: Amplificatorul Auditiv Vhp-1303 nu este un dispozitiv medical.

Este recomandat sa contactati medicul specialist pentru o diagnosticare corecta!

Depozitare

Depozitati aparatul intr-un loc uscat cu ventilatie buna unde, umiditatea relativa nu depaseste 80%. Evitati expunerea la substante corozive sau gaz



Producator: Foshan Vohom Technology Co., Ltd.

Adresa: Unit 402, 4/F 1 ENT A3 Bidg, Hantian Science and Technology City, No.17 Shenhai Rd., Guicheng Town, Nanhai District, Foshan, 528200, Guangdong, China.

Distribuitor: Terra Axis SRL

Adresa: Strada Ghidiceni nr.39, Bragadiru, Ilfov

Email: contact@vixev.ro

Acest produs beneficiază de o garanție de 24 de luni de la data achiziției. Garanția acoperă defectele de fabricație și materialele defectuoase. În cazul apariției unei probleme în perioada de garanție, vă rugăm să contactați distribuitorul autorizat sau centrul de service desemnat.

Pentru a beneficia de garanție, este necesară prezentarea dovezii de achiziție (factură sau bon fiscal). Garanția nu acoperă defectele cauzate de utilizarea necorespunzătoare, accidente, modificări neautorizate sau întreținerea incorectă a produsului.



Continut Pachet

VHP-1303 Accesorii Incluse in pachetul de 1 buc.:



Amplificator
Auditiv Digital x 1



Perie Curatare x 1



Olive x 3



Cablu USB tip C x1



Manual Utilizare x 1

VHP-1303 Pachetul de 2 buc.:



Amplificator
Auditiv Digital x 2



Perie de curatare x 1



Olive x 6



Cablu USB tip C x1



Manual utilizare x 1